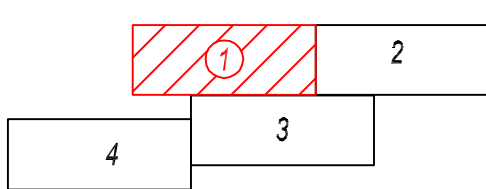



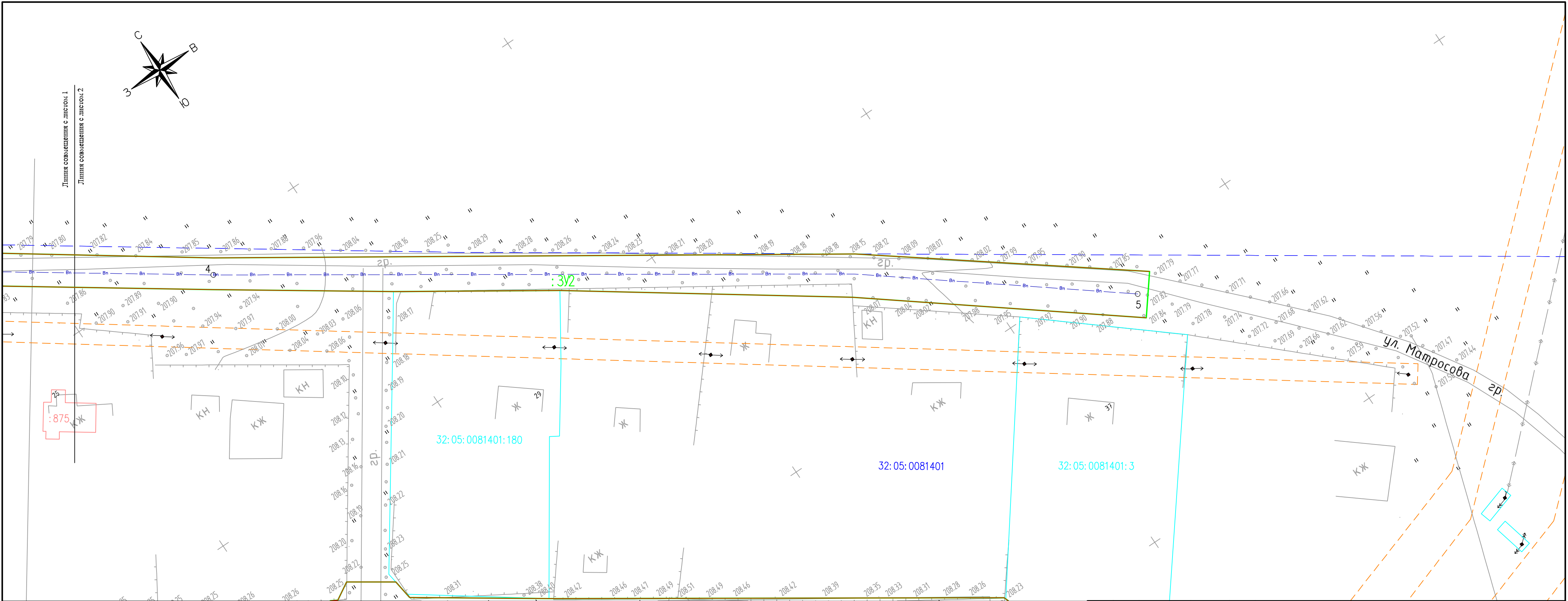


- Условные обозначения:
- проектируемый водопровод
 - 32:05:0081401:302 — обозначение и граница формируемого земельного участка для строительства водопровода
 - 32:05:0081401:103/чл1 — граница формируемой части земельного участка
 - границы проектируемых красных линий
 - :187 — номер и граница участка по сведениям ЕГРН
 - 32:05:0081401 — номер и граница кадастрового квартала
 - :875 — номер и граница ОКС по сведениям ЕГРН
 - граница охранной зоны по сведениям ЕГРН

СХЕМА РАСПОЛОЖЕНИЯ ЛИСТОВ



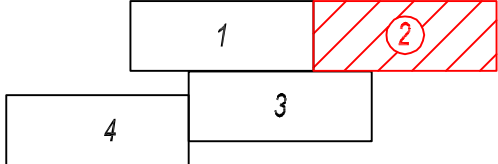
					Проект планировки и межевания территории			
					Строительство сетей водоснабжения по ул. Матросова в п. Сеща Дубровского района Брянской области			
Изм.	Лист	№ докум.	Подп.	Дата	Проект планировки территории	Стадия	Лист	Листов
Инженер		Бычков Р.В.				ППТ	1	4
ГИП		Бычков Р.В.						
Ген. директор		Тупикина Ю.В.						
					Основной чертеж планировки территории М 1:500	ООО "Глобус"		



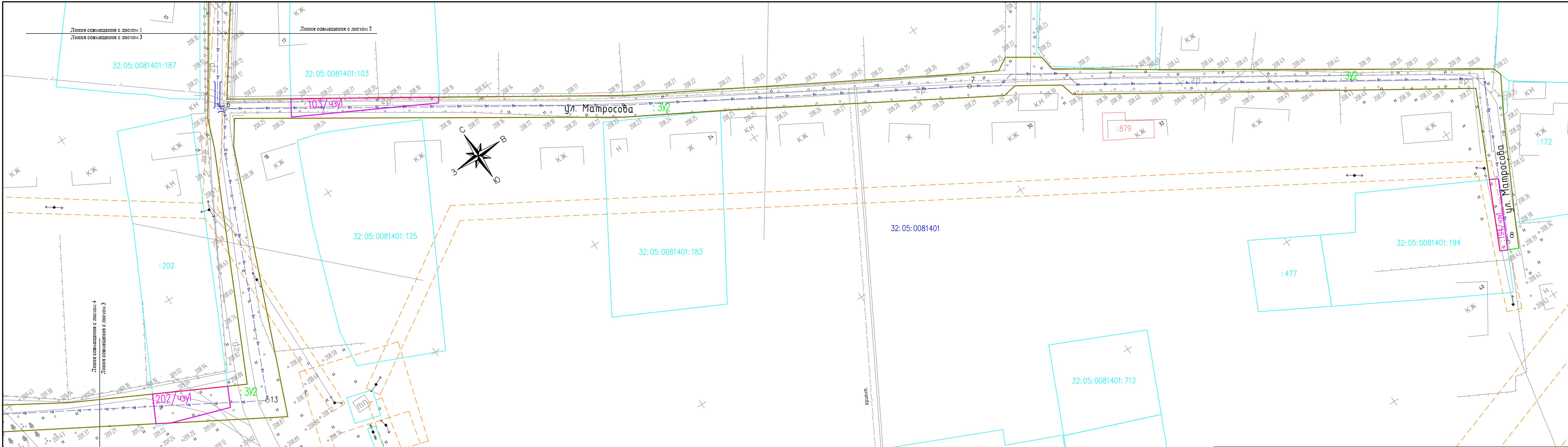
Условные обозначения:

- Bn -Bn - проектируемый водопровод
- 32:05:0081401:3/2 - обозначение и граница формируемого земельного участка для строительства водопровода
- 32:05:0081401:103/чзп - граница формируемой части земельного участка
- границы проектируемых красных линий
- :187 - номер и граница участка по сведениям ЕГРН
- 32:05:0081401 - номер и граница кадастрового квартала
- :875 - номер и граница ОКС по сведениям ЕГРН
- границы охранный зоны по сведениям ЕГРН

СХЕМА РАСПОЛОЖЕНИЯ ЛИСТОВ

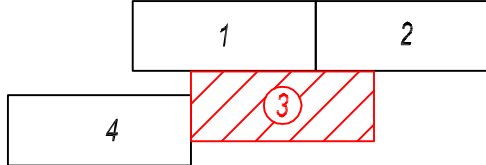


					Проект планировки и межевания территории			
					Строительство сетей водоснабжения по ул. Матросова в п. Сеща Дубровского района Брянской области			
Изм.	Лист	N докум.	Подп.	Дата	Проект планировки территории	Стадия	Лист	Листов
Инженер	Бычков Р.В.					ППТ	2	4
ГИП	Бычков Р.В.				Основной чертеж планировки территории М 1:500	ООО "Глобус"		
Ген.директор	Тупикина Ю.В.							

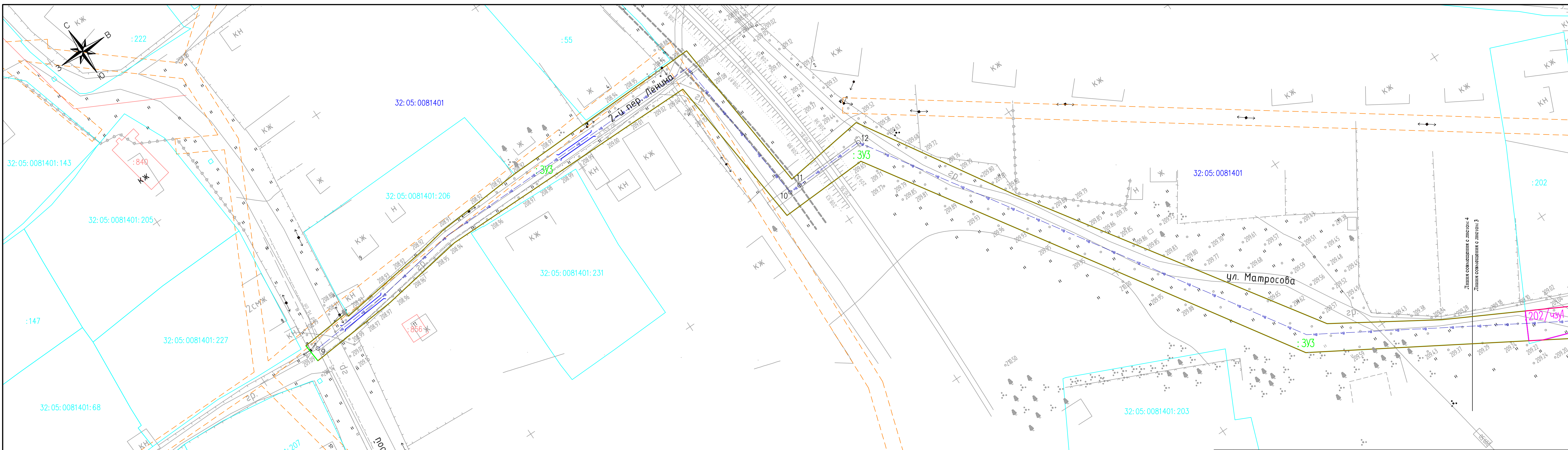


- Условные обозначения:
- проектируемый водопровод
 - 32:05:0081401:302 — обозначение и граница формируемого земельного участка для строительства водопровода
 - 32:05:0081401:103/чс4 — граница формируемой части земельного участка
 - границы проектируемых красных линий
 - :187 — номер и граница участка по сведениям ЕГРН
 - 32:05:0081401 — номер и граница кадастрового квартала
 - :875 — номер и граница ОКС по сведениям ЕГРН
 - граница охранной зоны по сведениям ЕГРН

СХЕМА РАСПОЛОЖЕНИЯ ЛИСТОВ

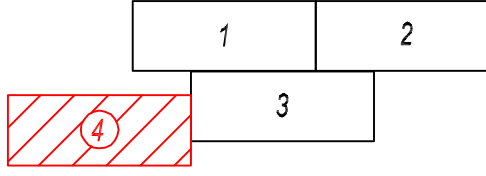


					Проект планировки и межевания территории		
					Строительство сетей водоснабжения по ул. Матросова в п. Сеща Дубровского района Брянской области		
Изм.	Лист	№ докум.	Подп.	Дата	Проект планировки территории	Стадия	Лист
Инженер	Бычков Р.В.				ГИП	ППТ	3
Ген.директор	Тупикина Ю.В.						4
					Основной чертеж планировки территории М 1:500		
					ООО "Глобус"		



- Условные обозначения:
- проектируемый водопровод
 - 32:05:0081401:302 — обозначение и граница формируемого земельного участка для строительства водопровода
 - 32:05:0081401:103/401 — граница формируемой части земельного участка
 - границы проектируемых красных линий
 - :187 — номер и граница участка по сведениям ЕГРН
 - 32:05:0081401 — номер и граница кадастрового квартала
 - :875 — номер и граница ОКС по сведениям ЕГРН
 - граница охранной зоны по сведениям ЕГРН

СХЕМА РАСПОЛОЖЕНИЯ ЛИСТОВ



					Проект планировки и межевания территории		
					Строительство сетей водоснабжения по ул. Матросова в п. Сеща Дубровского района Брянской области		
Изм.	Лист	№ докум.	Подп.	Дата	Проект планировки территории	Стадия	Лист
Инженер	Бычков Р.В.				ГИП	ППТ	4
Ген.директор	Тупикина Ю.В.						4
					Основной чертеж планировки территории М 1:500		ООО "Глобус"